



Leistungsübersicht

- Beschallungs- und Beleuchtungsmontagen in Stadien und Hallendächern
- Blitzschutzmontagen
- Montage von Sonderkonstruktionen
- Montage von Kabelbahnen und Kabelkanälen, vertikal und horizontal
- Montage von Personen- und Materialfangnetzen
- Montage von Sprinkleranlagen und Rauchmeldesystemen
- Installation von Fassadenbegrünung und Rankhilfen
- Antennenmontagen
- Montage von Messpunkten und Sensoren
- Montage von Rohrleitungen und Belüftungssystemen
- Montage von Photovoltaik- und Solaranlagen



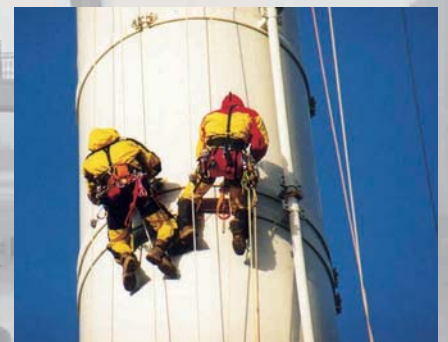
Die Planung und Umsetzung von Montagen an schwer zugänglichen und hoch gelegenen Bauwerksbereichen gehört seit Beginn unserer Tätigkeiten im Jahr 1994 zu unserem Kerngeschäft. Waren es zu Beginn noch überwiegend kleine und kurzzeitige Einsätze in den Bereichen Blitzschutzmontagen oder Instandhaltungsarbeiten, so gehören heute Lautsprecher- und Beleuchtungsmontagen in Stadien genauso zu unseren täglichen Aufgaben wie Montagearbeiten an und in Industrieanlagen, an Windkraftanlagen oder in Silos, Druckstollen und Lüftungsschächten.

Kompetent durch den Einsatz geschulter und hochspezialisierter Teams

Sicher durch ausschließlichen Einsatz genormter Ausrüstung und zertifizierter Seilzugangstechniker

Flexibel durch konstante Anpassung und Weiterentwicklung unserer seiltechnischen Möglichkeiten an die jeweilige Zugangsproblematik

Wirtschaftlich durch konsequenten Verzicht auf teure Großtechnik wie Hebebühnen oder Gerüste



*Mobilfunkanlagen an Enercon-Windrädern
Komplettmontage von Mobilfunkanlagen,
Steigschutzleiter und Richtfunkhalterungen an Windrädertürmen für Fa. Redlin
und VIAG-Interkom*

GSAR - Hauptsitz

Reinsbergerstraße 10
D-74549 Wolpertshausen
www.high-rope-access.de

Kai Loyens

Tel + 49 7904 700 639
Fax + 49 7904 700 640
Mobil + 49 174 300 9069
info@high-rope-access.de

GSAR - Büro Berlin

Schlesische Straße 19
D-10997 Berlin
www.seilzugangstechnik.de

Knut Foppe

Tel +49 30 612 868 09
Fax +49 172 503 149 194
Mobil +49 172 314 9194
foppe@seilzugangstechnik.de

